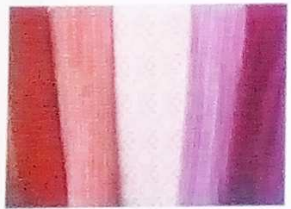


**OTOP ของดีหนึ่งผลิตภัณฑ์ หนึ่งตำบล
ผ้าซิด มัดหมี่ นครกาหลง**



ที่ตั้ง

ศูนย์จำหน่ายผ้าซิด มัดหมี่ นครกาหลง ตั้งอยู่ที่บริเวณ
องค์การบริหารส่วนตำบลคอนสวรรค์ โดยมีผลิตภัณฑ์
จำหน่ายตลอดปี ถือเป็นเอกลักษณ์ของชาวนครกาหลง
โดยมีคุณสมบัติดังนี้

1. ผ้าซิด - สีไม่ตก ลายกันสเมียนิยม ทอด้วยมือ
2. ผ้ามัดหมี่ - สีไม่ตก ลายกันสเมียนิยม ทอด้วยมือ
ใช้วัสดุในท้องถิ่น เป็นภูมิปัญญาท้องถิ่นเดิม
ของชาวนครกาหลง
3. ผ้าไทยที่ทอด้วยมือ ฯลฯ

องค์การบริหารส่วนตำบลคอนสวรรค์

อำเภอคอนสวรรค์ จังหวัดชัยภูมิ



ที่ตั้ง

องค์การบริหารส่วนตำบลคอนสวรรค์ ตั้งอยู่ในเขตของ
พื้นที่หมู่ที่ 9 ตำบลคอนสวรรค์ ที่มีอาณาเขตติดต่อดังนี้
ทิศเหนือ ติดต่อ โรงเรียนบ้านคอนสวรรค์
ทิศตะวันออก ติดต่อ หมู่ที่ 9 บ้านคอนสวรรค์
ทิศตะวันตก ติดต่อ โรงพยาบาลส่งเสริมสุขภาพตำบล
ทิศใต้ ติดต่อ หนองพระ และโนนภู

องค์การบริหารส่วนตำบลคอนสวรรค์ มีอาณาเขตพื้นที่
49.54 ตร.กม. มีหมู่บ้านในความรับผิดชอบ 15 หมู่บ้าน

**สนใจข้อมูลเพิ่มเติมได้ที่ อบต.คอนสวรรค์
โทรศัพท์ 0-4484-8563 โทรสาร 0-4484-8269**

ขครกาหลง

ดิษแดนแห่งอารยธรรม

อำเภอคอนสวรรค์ จังหวัดชัยภูมิ



คำขวัญตำบลคอนสวรรค์

กาหลง คอนสวรรค์	สำคัญพระใหญ่
มากมายใบเสมา	แหล่งคุณค่าอารยธรรม
งามล้ำ ผ้าหมี่ ขิด	ศูนย์ผลิตหัตถกรรม
วัฒนธรรมเมืองเก่า	ภูมิใจเราชาวเมือง คอนฯ

วิสัยทัศน์ ยุทธศาสตร์ การพัฒนา

- พัฒนาโครงสร้างพื้นฐาน ยกกระดับคุณภาพ
จัดระเบียบสังคม พัฒนาการศึกษ และการกีฬา
- พัฒนาและส่งเสริมท่องเที่ยวโบราณสถาน โบราณคดี
สิ่งแวดล้อมให้เป็นธรรมชาติ
- การอนุรักษ์ฟื้นฟูศิลปวัฒนธรรม ประเพณี
ภูมิปัญญาท้องถิ่น

ข้อมูลแหล่งท่องเที่ยว



พระใหญ่-โบเสมา



พระใหญ่ (ทวารวดี)

พระใหญ่ เป็นพระพุทธรูปที่สลักจากหินทราย ประทับยืน จำนวน ๑ องค์ ปัจจุบันตั้งอยู่ภายในวิหารเล็ก ๆ ของวัดบ้านคอนสวรรค์ จากลักษณะของพระพุทธรูปยืนขนาดใหญ่ทำด้วยหินทรายสีแดง พระเศียรมีลักษณะทรงกรวย พระพักตร์รูปไข่ยาวมีรอบพระพักตร์ พระขนงตอกันเป็นรูปปีกกา พระเนตรหลุบต่ำ พระนาสิกโด่ง พระโอษฐ์หนา พระกรรณยาว พระหัตถ์ขวาแสดงปาง แสดงธรรม พระหัตถ์ซ้ายแนบพระองค์ ครองสังฆาฏิห่มคลุมอันเป็นลักษณะศิลปะสมัยทวารวดี ราวพุทธศตวรรษที่ 12-16



โบเสมาหินทราย

โบเสมาหินทราย โบเสมาที่พบเป็นโบเสมาหินทรายสีแดงขนาดใหญ่ จำนวนกว่า 50 โบ ปักอยู่ในบริเวณรอบ ๆ วิหารพระใหญ่ โดยในจำนวนนี้ทั้งหมด ๙ โบ มีการสลักภาพเป็นเรื่องราวทศชาติของพระพุทธเจ้าที่สำคัญ ๆ เช่น มโหสถ เวลสันดรชาติกตเดมียชาติกต ที่สำคัญ ๆ เป็นต้น

จำนวนโบเสมาและวัตถุโบราณที่วัดบ้านคอนสวรรค์

- | | | |
|------------------------------|-------|----------|
| 1. หลวงพ่อใหญ่ ขนาด 3 เมตร | จำนวน | 1 องค์ |
| 2. พระพุทธรูปเต็มเศียร | จำนวน | 3 องค์ |
| 3. พระพุทธรูป ขนาดสูง 2 เมตร | จำนวน | 3 องค์ |
| 4. แท่นหินบดอัดน้ำโบโบราณ | จำนวน | 3 แท่น |
| 5. หลัทธิสาจารึก | จำนวน | 1 หลัทธิ |
| 6. โบเสมาสี | จำนวน | 31 แท่น |
| 7. โบเสมาหินทราย | จำนวน | 57 แท่น |

บ้านคอนสวรรค์ หมู่ที่ 8, 9, 11 และ ม.15 ตำบลคอนสวรรค์ มีลักษณะเป็นหมู่บ้านขนาดใหญ่ ตั้งอยู่บนเนินดินสูงล้อมรอบไปด้วยทุ่งนา จากการสำรวจทางโบราณคดีพบว่า บริเวณซึ่งเป็นที่ตั้งของหมู่บ้านปัจจุบันนี้เคยเป็นเมืองขนาดใหญ่มีรูปร่างค่อนข้างกลม มีขนาดเส้นผ่าศูนย์กลางประมาณ 70 เมตร ตัวเมืองมีกำแพงที่ก่อเป็นกำแพงดิน 1 ชั้น และมีคูเมือง 2 ชั้นล้อมรอบ สันนิษฐานว่าบ้านคอนสวรรค์คงจะสร้างพร้อมกับเมืองโคราช แต่จะสร้าง พ.ศ. โดยยังไม่ปรากฏหลักฐานที่แน่ชัด หลักฐานเก่าแก่ที่พอปรากฏให้เห็นอยู่มากก็คือเสาประตูเข้าเมือง พระพุทธรูปโบราณ โบเสมา ซึ่งได้ขุดพบที่วัดร้างในหมู่ หนองพระ จะอยู่ทางทิศใต้ห่างออกไปประมาณ 1 กิโลเมตร นอกจากนั้นยังมีคูเมืองล้อมรอบทั้ง 4 ด้านอีกด้วย และยังมีคูน้ำบางตอนยังปรากฏให้เห็นอยู่ในปัจจุบัน